

## Prüfbericht Nr. 210299

Zum Nachweis des Brandverhaltens nach DIN EN 13823 und DIN EN ISO 11925-2  
vom 23.04.2021

**Auftraggeber:** Ziegler Schallschutz GmbH  
Salzburgerstraße 177a  
A-5110 Oberndorf

**Auftragsdatum:** 31.07.2020 und 19.04.2021  
**Datum der Probenahme:** keine offizielle Probenahme durch einen  
Beauftragten von Warringtonfire Frankfurt GmbH  
**Eingang der Proben:** 12.08.2020 und 19.04.2021  
**Datum der Prüfungen:** 27.08.2020, 02.09.2020, 03.09.2020 und 22.04.2021  
**Prüfnummer:** 210290

### Beschreibung / Bezeichnung des Prüfgegenstandes

dBtec® PE, grau

### Beschreibung der zugrunde liegenden Prüfverfahren

DIN EN 13823 (September 2020)

DIN EN ISO 11925 – 2 (Juli 2020)



Die Prüfergebnisse beziehen sich nur auf das Verhalten der Proben unter den speziellen Prüfbedingungen bei der Prüfung; sie sind nicht als einziges Kriterium zur Bewertung der potentiellen Brandgefahr des Produktes im Anwendungsfall zu verstehen. Prüfberichte dürfen ohne Zustimmung von Warringtonfire Frankfurt GmbH nur nach Form und Inhalt unverändert veröffentlicht oder vervielfältigt werden.  
Die gekürzte Wiedergabe eines Prüfberichts ist nur mit Zustimmung von Warringtonfire Frankfurt GmbH zulässig.  
Dieser Prüfbericht umfasst 20 Seiten und 8 Anlagen.

## 1. Beschreibung des Probenmaterials

### 1.1 Angaben des Auftraggebers:

Produktname:	dBtec® PE, grau
Handelsname:	dBtec® PE, grau
Probenmaterial:	Vliesstoff
Materialart:	PES
Herstellungsart:	Thermisch verfestigt Oberflächen geglättet
Gesamtdicke:	10 mm – 60 mm
Gesamtflächengewicht:	1000 g/m <sup>2</sup> - 4000 g/m <sup>2</sup>
Gesamtdichte:	20 kg/m <sup>3</sup> - 400 kg/m <sup>3</sup>
Farbe:	grau
Flammschutzmittel:	nein
Vorgesehener Einsatzbereich:	Thermische und akustische Isolation

### Prüfmuster:

Dicke [mm]	Flächengewicht [g/m <sup>2</sup> ]	Dichte [kg/m <sup>3</sup> ]
12	2500	208
12	4000	333
25	2500	100
25	4000	160
10	1000	100
50	1000	20
10	2500	250
50	2500	50
10	4000	400
50	4000	80

1.2 Bei der Probenvorbereitung durch Warringtonfire, Frankfurt GmbH festgestellte Werte:

Verfestigte Vliesmuster

SBI – Proben:

Probe Nr.	Material	Farbe:	Dicke: [mm]	Flächengewicht [g/m <sup>2</sup> ]	Dichte [kg/m <sup>3</sup> ]
1	PES 12 mm / 2500 g/m <sup>2</sup>	grau	12	2333,3	194,44
2	PES 25 mm / 2500 g/m <sup>2</sup>	grau	25	2466,7	98,67
3	PES 25 mm / 4000 g/m <sup>2</sup>	grau	25	4133,3	165,33
4	PES 25mm / 4000 g/m <sup>2</sup>	grau	25	4130,5	165,22
5	PES 25 mm / 4000g/m <sup>2</sup>	grau	25	4132,8	165,31
6	PES 60 mm / 4000 g/m <sup>2</sup>	grau	60	4082,7	68,05
7	PES 10 mm / 2500 g/m <sup>2</sup>	grau	10	2566,7	256,67
8	PES 10 mm / 1000 g/m <sup>2</sup>	grau	10	973,3	97,33

Materialaufbau und Befestigung siehe Fotos:



Abb: Kante großer Probenflügel      Probenbefestigung

1.3 Herstellung und Vorbehandlung der Proben für die Versuche nach DIN EN 13823

Das Material wurde vom Hersteller in den erforderlichen Probenmaßen vorbereitet und zur Prüfung angeliefert.

Die Prüfung erfolgte vollflächig.

Das Material wurde in 80 mm Abstand zur Abschlussplatte analog zu DIN EN 13823, Punkt 4.4.10 (Calcium-Silikat) Rohdichte  $800 \pm 150 \text{ kg/m}^3$ , Dicke  $12 \pm 3 \text{ mm}$ ) geprüft.

Vor der Prüfung wurden die Proben für mehr als 48h bis zur Gewichtskonstanz nach DIN EN 13238 konditioniert.

1.4 Herstellung und Vorbehandlung der Proben für die Versuche nach DIN EN 11925-2

Das Material wurde vom Hersteller in den erforderlichen Probenmaßen vorbereitet und zur Prüfung angeliefert.

Vor der Prüfung wurden die Proben für mehr als 48h bis zur Gewichtskonstanz nach DIN EN 13238 konditioniert.

## 2. Versuchsergebnisse

### 2.1.1 Prüfblatt nach DIN EN 13823 (SBI) :

#### Einzelwerte

		Versuch 1	Versuch 2	Versuch 3	Versuch 4	Versuch 5
Eingangsdatum		12.08.2020	12.08.2020	12.08.2020	12.08.2020	12.08.2020
Prüfdatum		27.08.2020	27.08.2020	27.08.2020	02.09.2020	02.09.2020
Dicke	[mm]	12	25	25	25	25
FIGRA <sub>0,2MJ</sub>	[W/S]	0,00	0,00	76,19	0,00	0,00
FIGRA <sub>0,4MJ</sub>	[W/S]	0,00	0,00	76,19	0,00	0,00
THR <sub>600s</sub>	[MJ]	0,02	0,03	1,93	0,29	0,05
SMOGRA-index	[m <sup>2</sup> /s <sup>2</sup> ]	0,00	0,00	22,43	0,00	0,00
TSP <sub>600s</sub>	[m <sup>2</sup> ]	28,58	28,64	85,13	29,86	28,36
LFS		nein	nein	nein	nein	nein
Brennzeit abfallende Tropfen / Teile	[s]	-	-	-	-	-
Durchbrennen Durch- schmelzen	Ja/ Nein	ja	ja	ja	ja	ja

Bemerkung: keine

Anmerkung: Die Rauchentwicklung wurde entsprechend DIN EN 13823 Anhang A (A.6.1.2) berechnet.

Diagramme nach DIN EN 13823 (SBI) siehe Anlage 1-5

#### Erläuterungen zu oben stehender Tabelle

Figra<sub>0,2MJ</sub>: Wärmefreisetzungsrate unter Berücksichtigung des THR Schwellenwertes von 0,2MJ[W/s]

Figra<sub>0,4MJ</sub>: Wärmefreisetzungsrate unter Berücksichtigung des THR Schwellenwertes von 0,4MJ[W/s]

THR<sub>600s</sub>: gesamte freigesetzte Wärme während 600s[MJ]

SMOGRA: Rauchentwicklungsrate [m<sup>2</sup>/s<sup>2</sup>]

TSP<sub>600s</sub>: gesamte freigesetzte Rauchmenge während 600s [m<sup>2</sup>]

LFS: seitliche Flammenausbreitung

**2.1.2 Prüfblatt nach DIN EN 13823 (SBI) :**

Einzelwerte

		Versuch 6	Versuch 7	Versuch 8	Mittel 3-8
Eingangsdatum		19.04.2021	19.04.2021	19.04.2021	
Prüfdatum		22.04.2021	22.04.2021	22.04.2021	
Dicke	[mm]	60	10	10	
FIGRA <sub>0,2MJ</sub>	[W/S]	0,00	0,00	0,00	<b>12,70</b>
FIGRA <sub>0,4MJ</sub>	[W/S]	0,00	0,00	0,00	<b>12,70</b>
THR <sub>600s</sub>	[MJ]	0,17	0,34	0,04	<b>0,47</b>
SMOGRA- index	[m <sup>2</sup> /s <sup>2</sup> ]	0,00	0,00	0,00	<b>3,74</b>
TSP <sub>600s</sub>	[m <sup>2</sup> ]	28,28	24,20	25,99	<b>36,97</b>
LFS		nein	nein	nein	
Brennzeit abfallende Tropfen / Teile	[s]	-	-	-	
Durchbrennen Durch- schmelzen	Ja/ Nein	ja	ja	ja	

Bemerkung: keine

Anmerkung: Die Rauchentwicklung wurde entsprechend DIN EN 13823 Anhang A (A.6.1.2) berechnet.

**Diagramme nach DIN EN 13823 (SBI) siehe Anlage 6-8**

**Erläuterungen zu oben stehender Tabelle**

Figra<sub>0,2MJ</sub>: Wärmefreisetzungsrate unter Berücksichtigung des THR Schwellenwertes von 0,2MJ[W/s]

Figra<sub>0,4MJ</sub>: Wärmefreisetzungsrate unter Berücksichtigung des THR Schwellenwertes von 0,4MJ[W/s]

THR<sub>600s</sub>: gesamte freigesetzte Wärme während 600s[MJ]

SMOGRA: Rauchentwicklungsrate [m<sup>2</sup>/s<sup>2</sup>]

TSP<sub>600s</sub>: gesamte freigesetzte Rauchmenge während 600s [m<sup>2</sup>]

LFS: seitliche Flammenausbreitung

**2.1.3 Aussehen der Probe vor, während und nach dem Versuch:**



Versuch 1 vor dem Versuch



Versuch 1 während dem Versuch



Versuch 1 nach dem Versuch



Versuch 1 nach dem Versuch



**2.1.4 Aussehen der Probe vor, während und nach dem Versuch:**



Versuch 2 vor dem Versuch



Versuch 2 während dem Versuch



Versuch 2 nach dem Versuch



Versuch 2 nach dem Versuch

**2.1.5 Aussehen der Probe vor, während und nach dem Versuch:**



Versuch 3 vor dem Versuch



Versuch 3 während dem Versuch



Versuch 3 nach dem Versuch



Versuch 3 nach dem Versuch



**2.1.6 Aussehen der Probe vor, während und nach dem Versuch:**



Versuch 4 vor dem Versuch



Versuch 4 während dem Versuch



Versuch 4 nach dem Versuch



Versuch 4 nach dem Versuch

**2.1.7 Aussehen der Probe vor, während und nach dem Versuch:**



Versuch 5 vor dem Versuch



Versuch 5 während dem Versuch



Versuch 5 nach dem Versuch



Versuch 5 nach dem Versuch



**2.1.8 Aussehen der Probe vor, während und nach dem Versuch:**



Versuch 6 vor dem Versuch



Versuch 6 während dem Versuch



Versuch 6 nach dem Versuch



Versuch 6 nach dem Versuch

**2.1.9 Aussehen der Probe vor, während und nach dem Versuch:**



Versuch 7 vor dem Versuch



Versuch 7 während dem Versuch



Versuch 7 nach dem Versuch



Versuch 7 nach dem Versuch



**2.1.10 Aussehen der Probe vor, während und nach dem Versuch:**



Versuch 8 vor dem Versuch



Versuch 8 während dem Versuch



Versuch 8 nach dem Versuch



Versuch 8 nach dem Versuch

**2.2.1 Versuche nach DIN EN ISO 11925-2**

Prüfdatum: 02.09.2020

**Dicke: 12 mm**

Flächenbeflammung ohne zusätzliche Hinterlegung:

Beflammungszeit: 30 s:

Proben-Nr.	1	2	3	4	5	6
Zeitangaben ab Versuchsbeginn						
<b>Flächengewicht [g/m<sup>2</sup>]</b>	<b>2500</b>	<b>2500</b>	<b>2500</b>	<b>4000</b>	<b>4000</b>	<b>4000</b>
Entzündungszeitpunkt [s] <sup>2)</sup>	-	-	-	-	-	-
Erreichen der Messmarke (150 mm) Innerhalb 60 Sekunden	nein	nein	nein	nein	nein	nein
Selbstverlöschen der Flamme[s] <sup>2)</sup>	-	-	-	-	-	-
Max. Flammenhöhe [mm] <sup>2)</sup>	-	-	-	-	-	-
Zeitpunkt [s] <sup>2)</sup>	-	-	-	-	-	-
Nachbrennzeit [s] <sup>2)</sup>	-	-	-	-	-	-
Nachglimmzeit [s] <sup>2)</sup>	-	-	-	-	-	-
Flammen gelöscht nach [s] <sup>2)</sup>	-	-	-	-	-	-
Rauchentwicklung (Visueller Eindruck) gering / mäßig / stark	geringe Rauchentwicklung					
Brennendes Abfallen (innerh. 60s) <sup>1)</sup>	nein	nein	nein	nein	nein	nein
Zeitpunkt [s] <sup>2)</sup>	-	-	-	-	-	-

L = Längs; Q = Quer

Kantenbeflammung ohne zusätzliche Hinterlegung:

Beflammungszeit: 30 s:

Proben-Nr.	1	2	3	4	5	6
Zeitangaben ab Versuchsbeginn						
<b>Flächengewicht [g/m<sup>2</sup>]</b>	<b>2500</b>	<b>2500</b>	<b>2500</b>	<b>4000</b>	<b>4000</b>	<b>4000</b>
Entzündungszeitpunkt [s] <sup>2)</sup>	-	-	-	-	-	-
Erreichen der Messmarke (150 mm) Innerhalb 60 Sekunden	nein	nein	nein	nein	nein	nein
Selbstverlöschen der Flamme[s] <sup>2)</sup>	-	-	-	-	-	-
Max. Flammenhöhe [mm] <sup>2)</sup>	-	-	-	-	-	-
Zeitpunkt [s] <sup>2)</sup>	-	-	-	-	-	-
Nachbrennzeit [s] <sup>2)</sup>	-	-	-	-	-	-
Nachglimmzeit [s] <sup>2)</sup>	-	-	-	-	-	-
Flammen gelöscht nach [s] <sup>2)</sup>	-	-	-	-	-	-
Rauchentwicklung (Visueller Eindruck) gering / mäßig / stark	geringe Rauchentwicklung					
Brennendes Abfallen (innerh. 60s) <sup>1)</sup>	nein	nein	nein	nein	nein	nein
Zeitpunkt [s] <sup>2)</sup>	-	-	-	-	-	-

L = Längs; Q = Quer

Bemerkungen: Keine Entzündung

- 1) Entzündung des Filterpapiers
- 2)- kein Auftreten des Ereignisses

**2.2.2 Versuche nach DIN EN ISO 11925-2**

Prüfdatum: 02.09.2020

**Dicke: 25 mm**

Flächenbeflammung ohne zusätzliche Hinterlegung:

Beflammungszeit: 30 s:

Proben-Nr.	1	2	3	4	5	6
Zeitangaben ab Versuchsbeginn						
<b>Flächengewicht [g/m<sup>2</sup>]</b>	<b>2500</b>	<b>2500</b>	<b>2500</b>	<b>4000</b>	<b>4000</b>	<b>4000</b>
Entzündungszeitpunkt [s] <sup>2)</sup>	-	-	-	-	-	-
Erreichen der Messmarke (150 mm) Innerhalb 60 Sekunden	nein	nein	nein	nein	nein	nein
Selbstverlöschen der Flamme[s] <sup>2)</sup>	12	6	6	-	-	-
Max. Flammenhöhe [mm] <sup>2)</sup>	40	30	30	-	-	-
Zeitpunkt [s] <sup>2)</sup>	8	5	5	-	-	-
Nachbrennzeit [s] <sup>2)</sup>	-	-	-	-	-	-
Nachglimmzeit [s] <sup>2)</sup>	-	-	-	-	-	-
Flammen gelöscht nach [s] <sup>2)</sup>	-	-	-	-	-	-
Rauchentwicklung (Visueller Eindruck) gering / mäßig / stark	geringe Rauchentwicklung					
Brennendes Abfallen (innerh. 60s) <sup>1)</sup>	nein	nein	nein	nein	nein	nein
Zeitpunkt [s] <sup>2)</sup>	-	-	-	-	-	-

L = Längs; Q = Quer

Kantenbeflammung ohne zusätzliche Hinterlegung:

Beflammungszeit: 30 s:

Proben-Nr.	1	2	3	4	5	6
Zeitangaben ab Versuchsbeginn						
<b>Flächengewicht [g/m<sup>2</sup>]</b>	<b>2500</b>	<b>2500</b>	<b>2500</b>	<b>4000</b>	<b>4000</b>	<b>4000</b>
Entzündungszeitpunkt [s] <sup>2)</sup>	-	-	-	-	-	-
Erreichen der Messmarke (150 mm) Innerhalb 60 Sekunden	nein	nein	nein	nein	nein	nein
Selbstverlöschen der Flamme[s] <sup>2)</sup>	-	-	-	-	-	-
Max. Flammenhöhe [mm] <sup>2)</sup>	-	-	-	-	-	-
Zeitpunkt [s] <sup>2)</sup>	-	-	-	-	-	-
Nachbrennzeit [s] <sup>2)</sup>	-	-	-	-	-	-
Nachglimmzeit [s] <sup>2)</sup>	-	-	-	-	-	-
Flammen gelöscht nach [s] <sup>2)</sup>	-	-	-	-	-	-
Rauchentwicklung (Visueller Eindruck) gering / mäßig / stark	geringe Rauchentwicklung					
Brennendes Abfallen (innerh. 60s) <sup>1)</sup>	nein	nein	nein	nein	nein	nein
Zeitpunkt [s] <sup>2)</sup>	-	-	-	-	-	-

L = Längs; Q = Quer

Bemerkungen: Keine Entzündung bei Kantenbeflammung

- 1) Entzündung des Filterpapiers
- 2)- kein Auftreten des Ereignisses

**2.2.3 Versuche nach DIN EN ISO 11925-2**

Prüfdatum: 22.04.2021

**Dicke: 10 mm**

Flächenbeflammung ohne zusätzliche Hinterlegung:  
Beflammungszeit: 30 s:

Proben-Nr.	1	2	3	4	5	6
Zeitangaben ab Versuchsbeginn						
<b>Flächengewicht</b> [g/m <sup>2</sup> ]	<b>2500</b>	<b>2500</b>	<b>2500</b>	<b>1000</b>	<b>1000</b>	<b>1000</b>
Entzündungszeitpunkt [s] <sup>2)</sup>	-	-	-	-	-	-
Erreichen der Messmarke (150 mm) Innerhalb 60 Sekunden	nein	nein	nein	nein	nein	nein
Selbstverlöschen der Flamme[s] <sup>2)</sup>	-	-	-	-	-	-
Max. Flammenhöhe [mm] <sup>2)</sup>	-	-	-	-	-	-
Zeitpunkt [s] <sup>2)</sup>	-	-	-	-	-	-
Nachbrennzeit [s] <sup>2)</sup>	-	-	-	-	-	-
Nachglimmzeit [s] <sup>2)</sup>	-	-	-	-	-	-
Flammen gelöscht nach [s] <sup>2)</sup>	-	-	-	-	-	-
Rauchentwicklung (Visueller Eindruck) gering / mäßig / stark	geringe Rauchentwicklung					
Brennendes Abfallen (innerh. 60s) <sup>1)</sup>	nein	nein	nein	nein	nein	nein
Zeitpunkt [s] <sup>2)</sup>	-	-	-	-	-	-

L = Längs; Q = Quer

Kantenbeflammung ohne zusätzliche Hinterlegung:  
Beflammungszeit: 30 s:

Proben-Nr.	1	2	3	4	5	6
Zeitangaben ab Versuchsbeginn						
<b>Flächengewicht</b> [g/m <sup>2</sup> ]	<b>2500</b>	<b>2500</b>	<b>2500</b>	<b>1000</b>	<b>1000</b>	<b>1000</b>
Entzündungszeitpunkt [s] <sup>2)</sup>	-	-	-	-	-	-
Erreichen der Messmarke (150 mm) Innerhalb 60 Sekunden	nein	nein	nein	nein	nein	nein
Selbstverlöschen der Flamme[s] <sup>2)</sup>	-	-	-	-	-	-
Max. Flammenhöhe [mm] <sup>2)</sup>	-	-	-	-	-	-
Zeitpunkt [s] <sup>2)</sup>	-	-	-	-	-	-
Nachbrennzeit [s] <sup>2)</sup>	-	-	-	-	-	-
Nachglimmzeit [s] <sup>2)</sup>	-	-	-	-	-	-
Flammen gelöscht nach [s] <sup>2)</sup>	-	-	-	-	-	-
Rauchentwicklung (Visueller Eindruck) gering / mäßig / stark	geringe Rauchentwicklung					
Brennendes Abfallen (innerh. 60s) <sup>1)</sup>	nein	nein	nein	nein	nein	nein
Zeitpunkt [s] <sup>2)</sup>	-	-	-	-	-	-

L = Längs; Q = Quer

Bemerkungen: Keine Entzündung

- 1) Entzündung des Filterpapiers
- 2)- kein Auftreten des Ereignisses



**2.2.4 Versuche nach DIN EN ISO 11925-2**

Prüfdatum: 22.04.2021

**Dicke: 60 mm**

Flächenbeflammung ohne zusätzliche Hinterlegung:  
Beflammungszeit: 30 s:

Proben-Nr.	1	2	3	4	5	6
Zeitangaben ab Versuchsbeginn						
<b>Flächengewicht</b> [g/m <sup>2</sup> ]	<b>4000</b>	<b>4000</b>	<b>4000</b>			
Entzündungszeitpunkt [s] <sup>2)</sup>	-	-	-			
Erreichen der Messmarke (150 mm) Innerhalb 60 Sekunden	nein	nein	nein			
Selbstverlöschen der Flamme[s] <sup>2)</sup>	-	-	-			
Max. Flammenhöhe [mm] <sup>2)</sup>	-	-	-			
Zeitpunkt [s] <sup>2)</sup>	-	-	-			
Nachbrennzeit [s] <sup>2)</sup>	-	-	-			
Nachglimmzeit [s] <sup>2)</sup>	-	-	-			
Flammen gelöscht nach [s] <sup>2)</sup>	-	-	-			
Rauchentwicklung (Visueller Eindruck) gering / mäßig / stark	geringe Rauchentwicklung					
Brennendes Abfallen (innerh. 60s) <sup>1)</sup>	nein	nein	nein			
Zeitpunkt [s] <sup>2)</sup>	-	-	-			

L = Längs; Q = Quer

Kantenbeflammung ohne zusätzliche Hinterlegung:  
Beflammungszeit: 30 s:

Proben-Nr.	1	2	3	4	5	6
Zeitangaben ab Versuchsbeginn						
<b>Flächengewicht</b> [g/m <sup>2</sup> ]	<b>4000</b>	<b>4000</b>	<b>4000</b>			
Entzündungszeitpunkt [s] <sup>2)</sup>	-	-	-			
Erreichen der Messmarke (150 mm) Innerhalb 60 Sekunden	nein	nein	nein			
Selbstverlöschen der Flamme[s] <sup>2)</sup>	-	-	-			
Max. Flammenhöhe [mm] <sup>2)</sup>	-	-	-			
Zeitpunkt [s] <sup>2)</sup>	-	-	-			
Nachbrennzeit [s] <sup>2)</sup>	-	-	-			
Nachglimmzeit [s] <sup>2)</sup>	-	-	-			
Flammen gelöscht nach [s] <sup>2)</sup>	-	-	-			
Rauchentwicklung (Visueller Eindruck) gering / mäßig / stark	geringe Rauchentwicklung					
Brennendes Abfallen (innerh. 60s) <sup>1)</sup>	nein	nein	nein			
Zeitpunkt [s] <sup>2)</sup>	-	-	-			

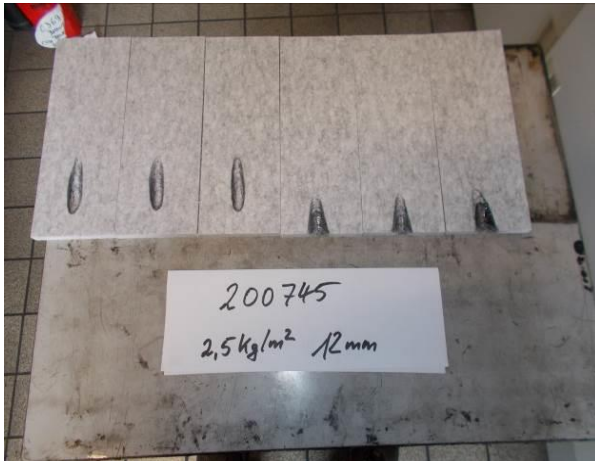
L = Längs; Q = Quer

Bemerkungen: Keine Entzündung

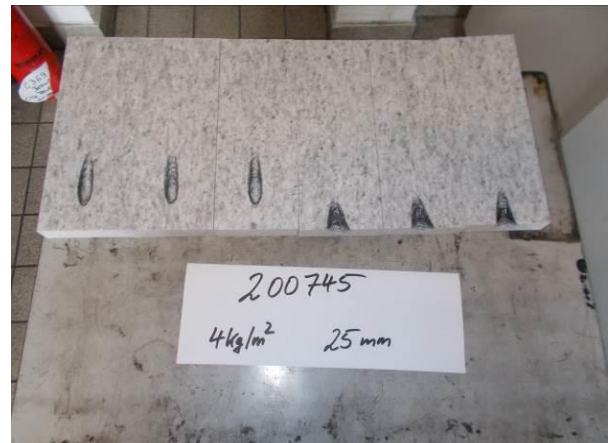
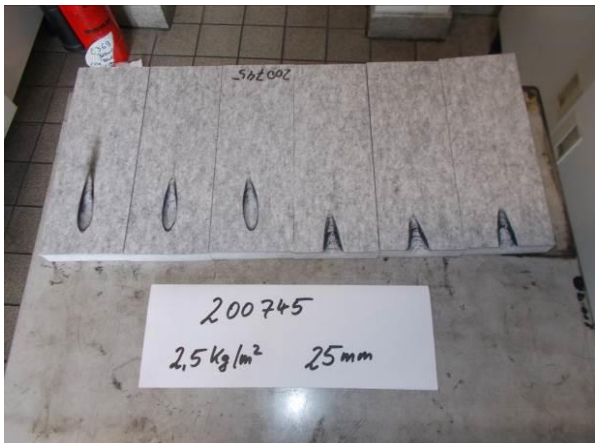
- 1) Entzündung des Filterpapiers
- 2)- kein Auftreten des Ereignisses

**2.2.5 Aussehen der Proben nach den Versuchen: (DIN EN ISO 11925-2)**

12 mm



25 mm

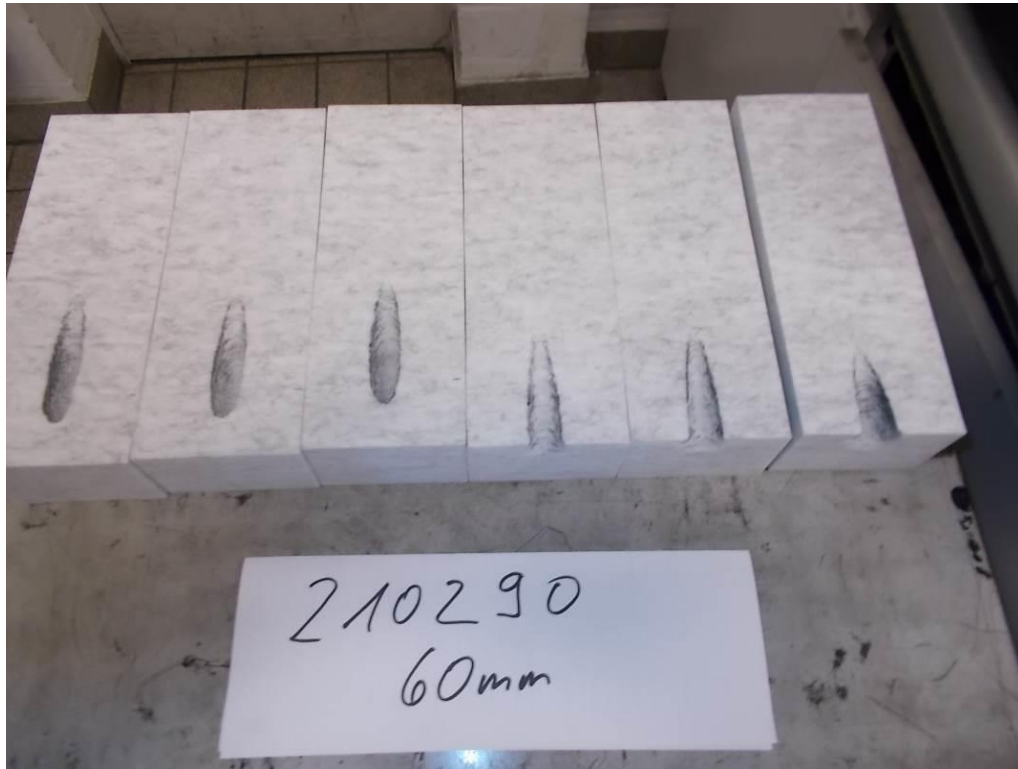


10 mm



**2.2.6 Aussehen der Proben nach den Versuchen: (DIN EN ISO 11925-2)**

60 mm



### 3. Besonderer Hinweis

3.1 Das Brandversuchsergebnis gilt nur für das in Abschnitt 1 beschriebene Material, in der geprüften Farbe, Dickenbereich von 10 mm – 60 mm, Flächengewichtsbereich von 1000 g/m<sup>2</sup> - 4000 g/m<sup>2</sup> und Dichtebereich von 20 kg/m<sup>3</sup> - 400 kg/m<sup>3</sup>, in freistehender / freihängender Anordnung.

Der Abstand zu anderen flächigen Materialien muss  $\geq 80$  mm sein

Im Verbund mit anderen Materialien (z. B. Beschichtungen, Hinterlegungen) kann das Brandverhalten ungünstig beeinflusst werden, so dass die o. a. Klassifizierung nicht mehr gültig ist. Das Brandverhalten des Materials im Verbund mit anderen Materialien ist gesondert nachzuweisen.

3.2 Eine Prüfung nach einer Bewitterung im Freien wurde nicht durchgeführt.

3.3 Die Prüfergebnisse beziehen sich nur auf das Verhalten der Proben unter den speziellen Prüfbedingungen bei der Prüfung. Sie sind unter Umständen nicht als einziges Beurteilungskriterium für das potentielle Brandverhalten des Bauprodukts im Anwendungsfall zu verstehen.

3.4 Die Prüfungen wurden entsprechend der Normen DIN EN 13823 und DIN EN ISO 11925-2

3.5 Dieser Prüfbericht dient als Grundlage für die Erstellung eines Klassifizierungsberichtes nach DIN EN 13501-1.

Frankfurt, den 23.04.2021



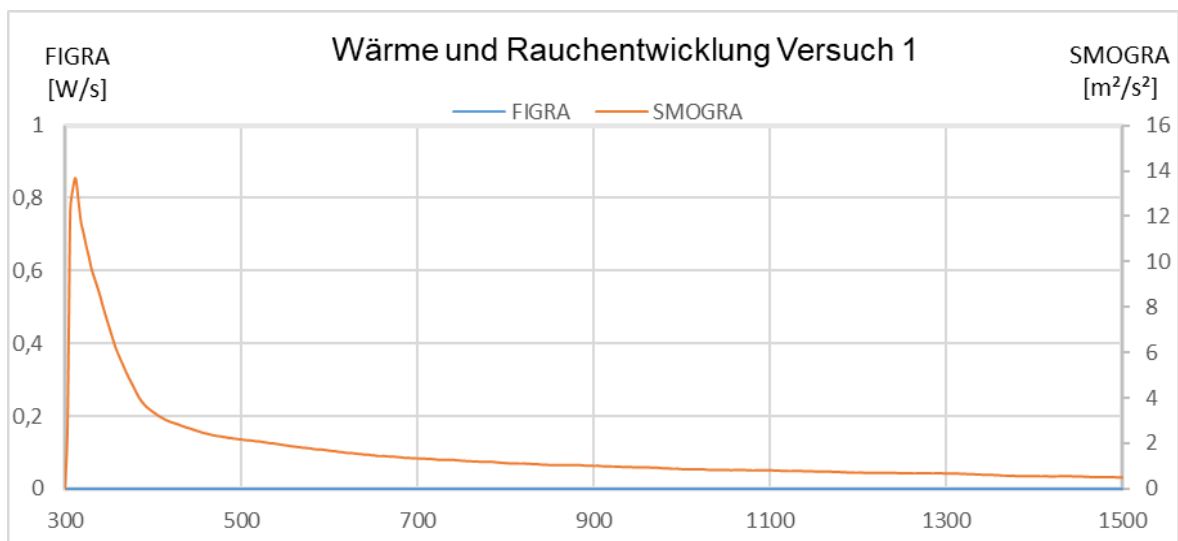
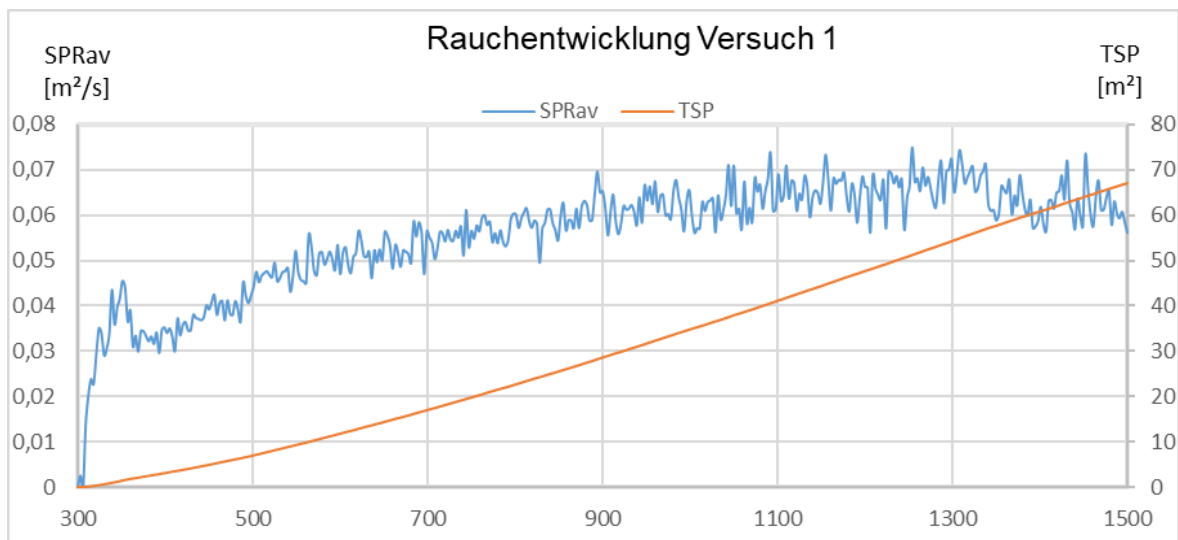
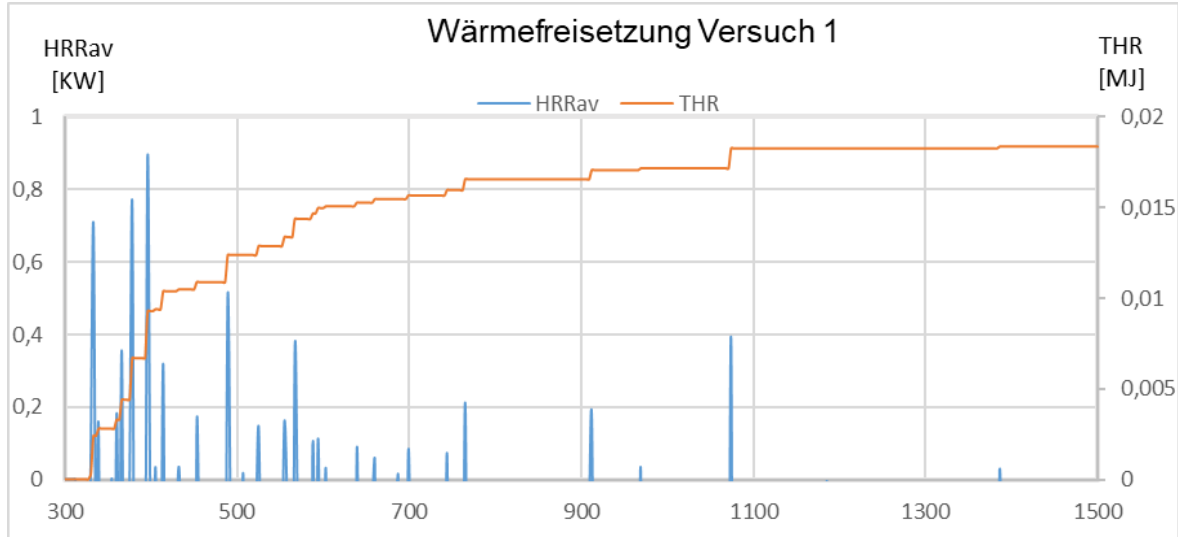
R. Berger  
Verantwortlicher Prüfer



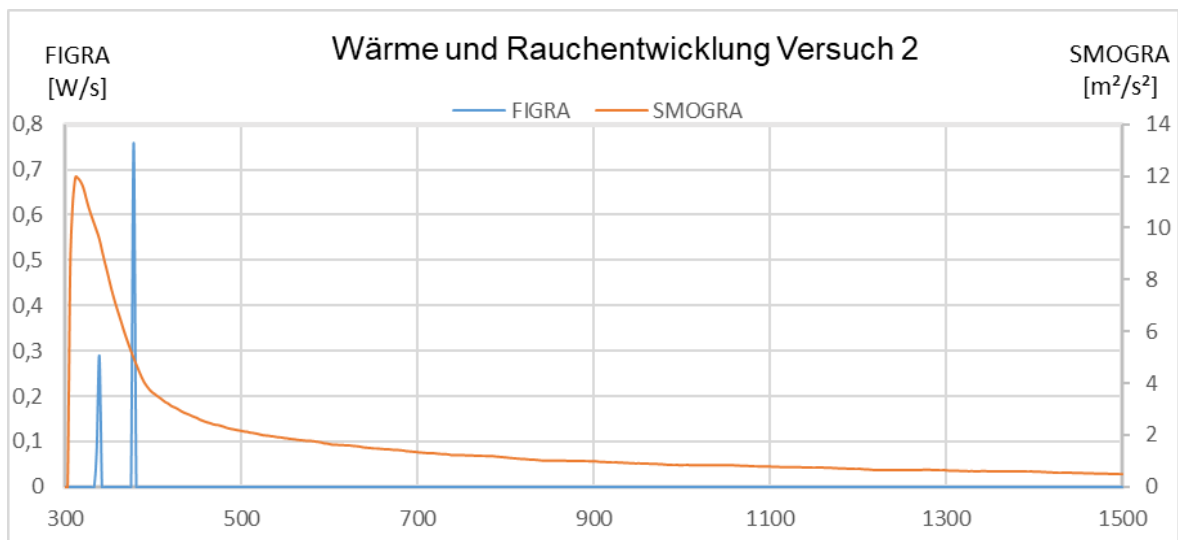
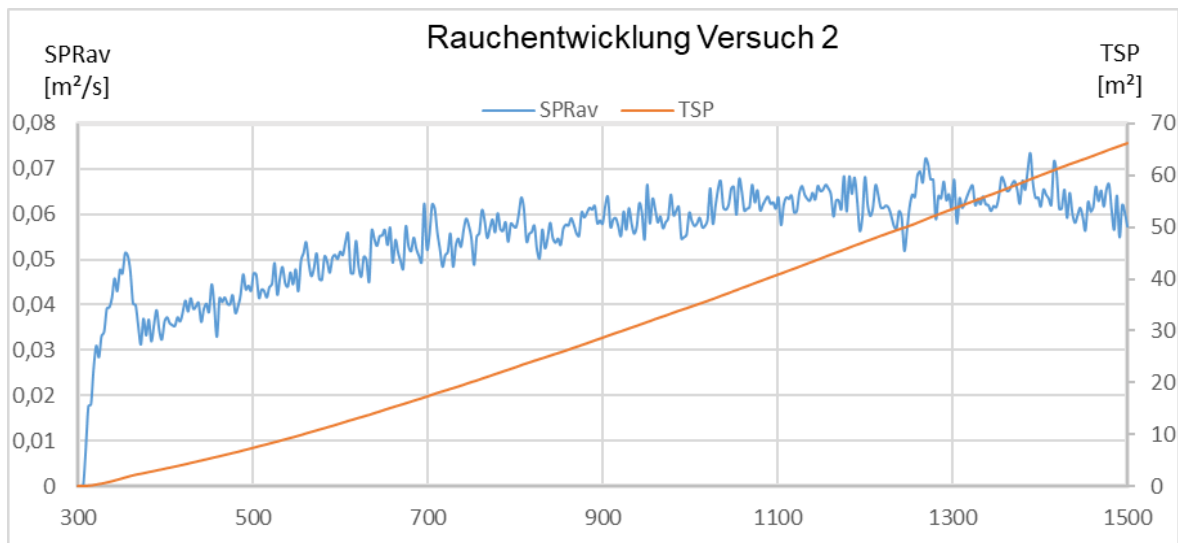
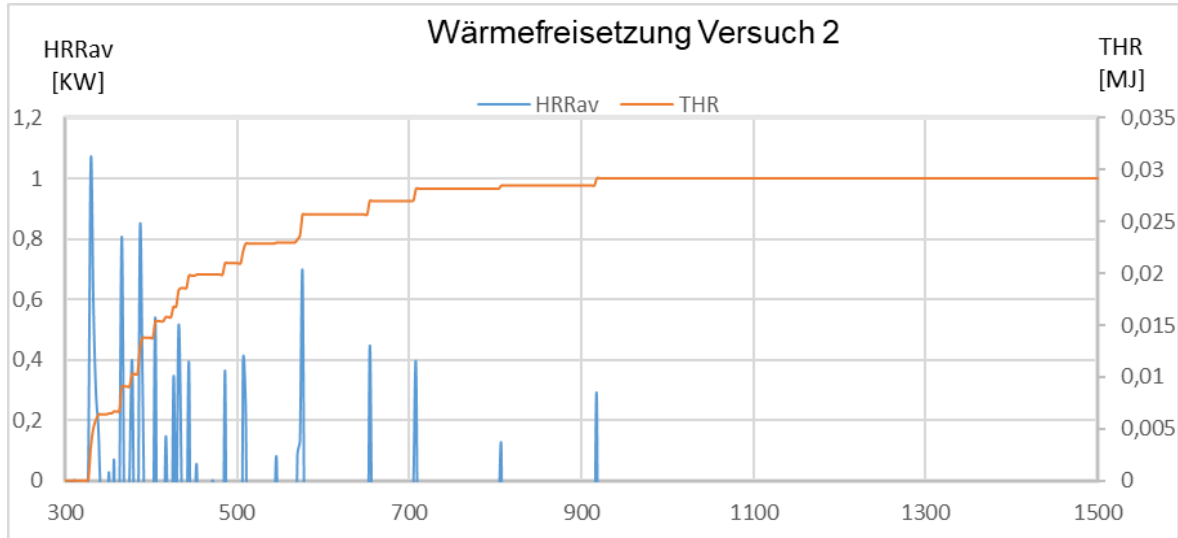
P. Scheinkönig  
Prüfstellenleiter Bau-PVO



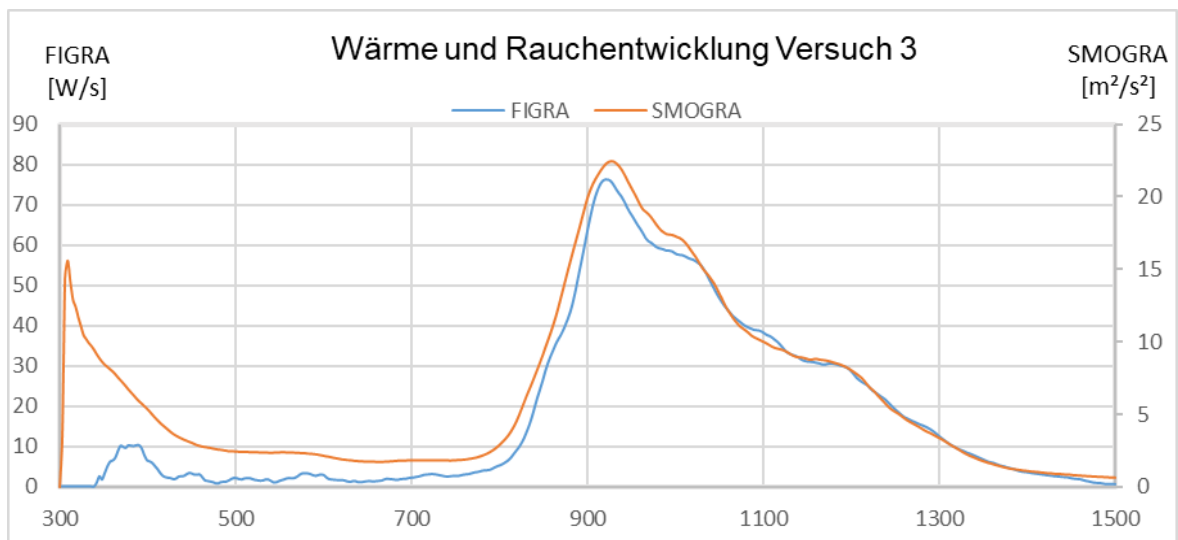
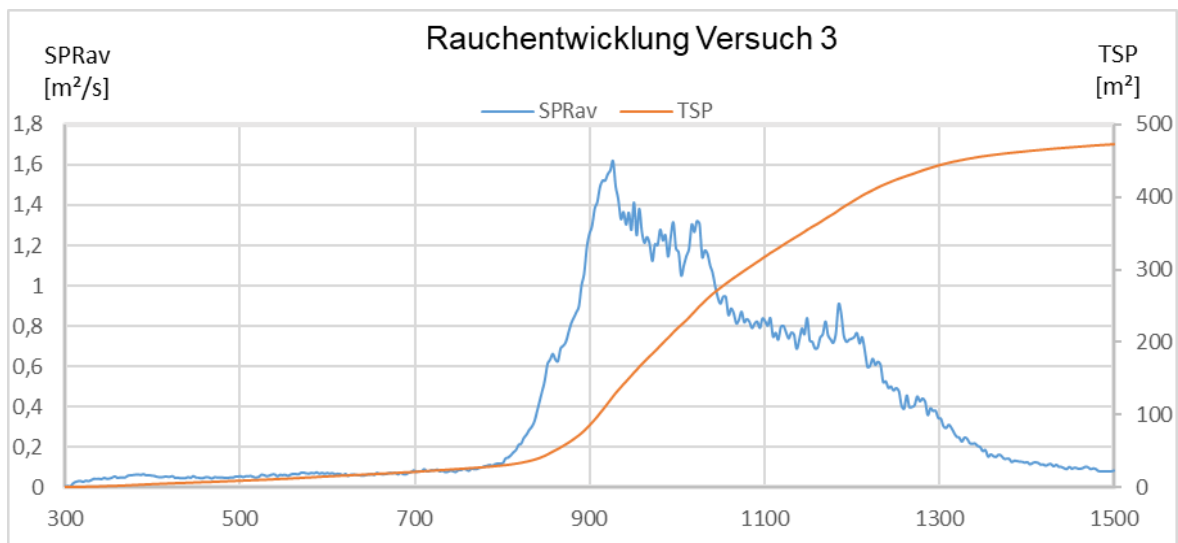
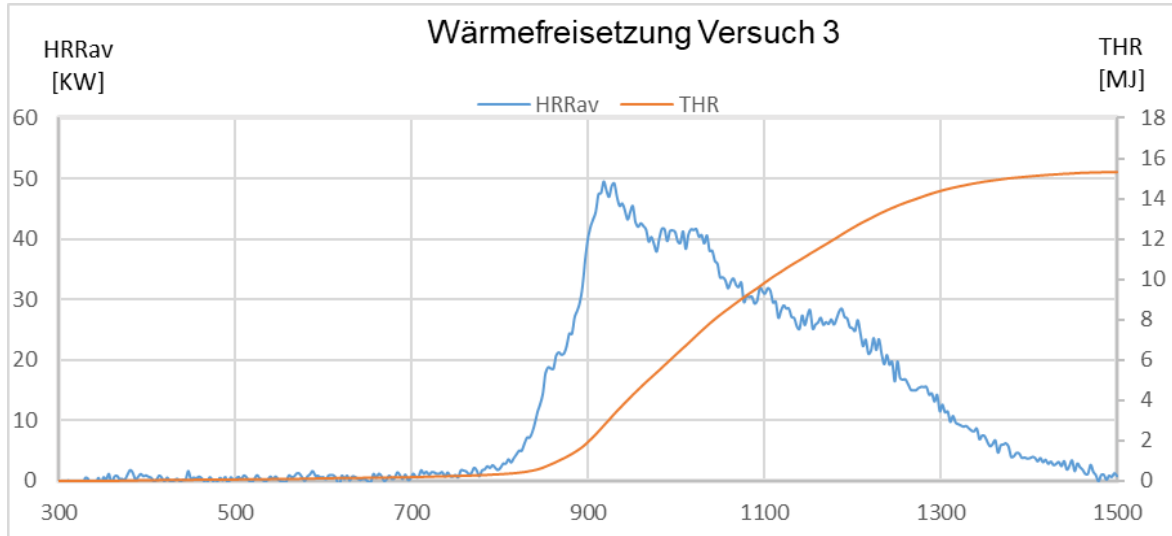
**Diagramme nach DIN EN 13823 (SBI): Versuch 1**



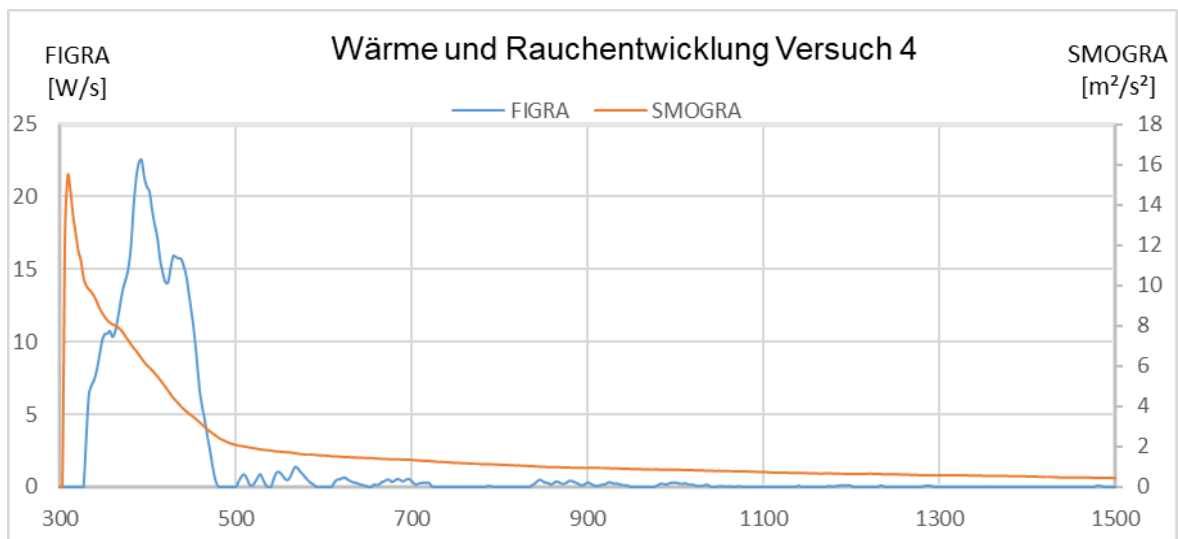
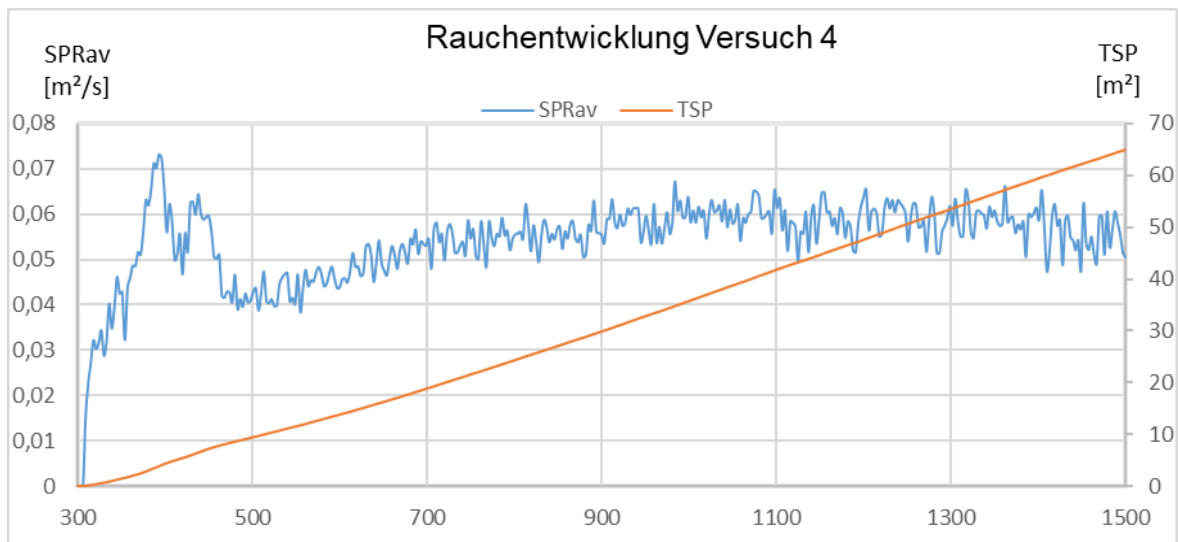
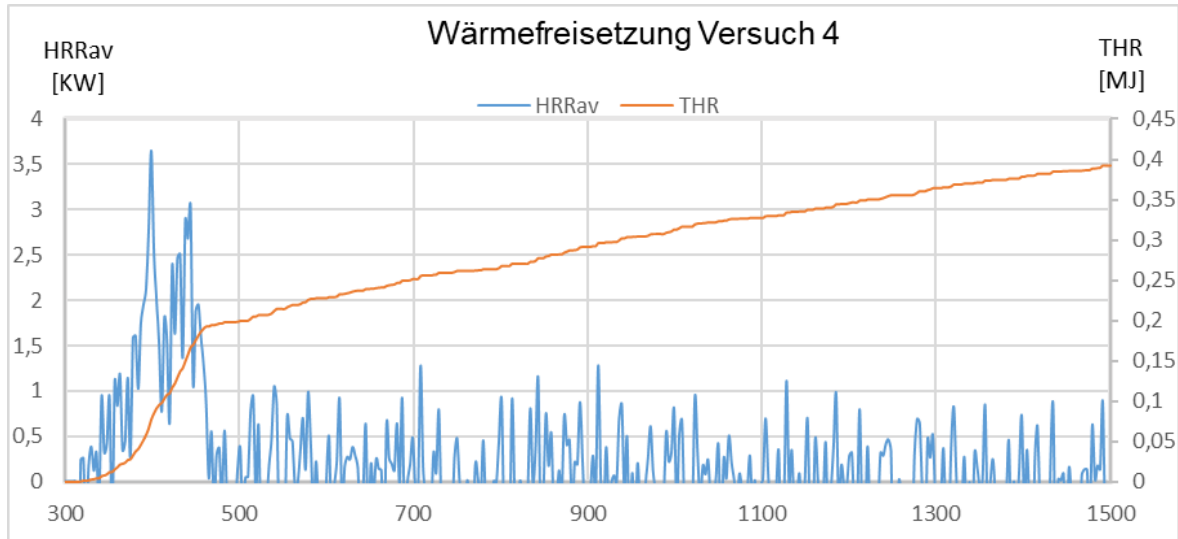
**Diagramme nach DIN EN 13823 (SBI): Versuch 2**



**Diagramme nach DIN EN 13823 (SBI): Versuch 3**

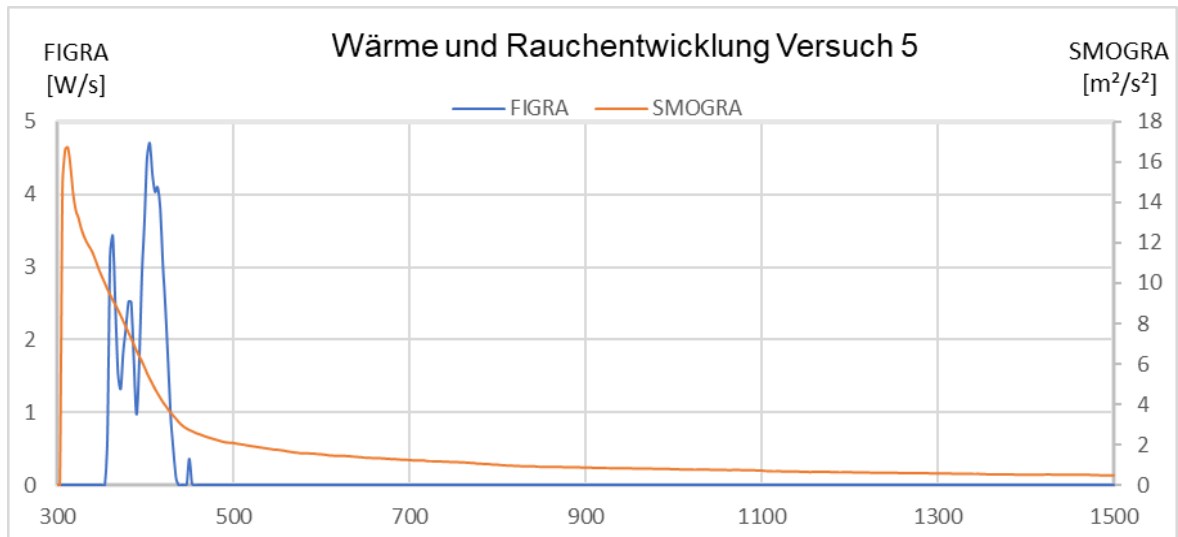
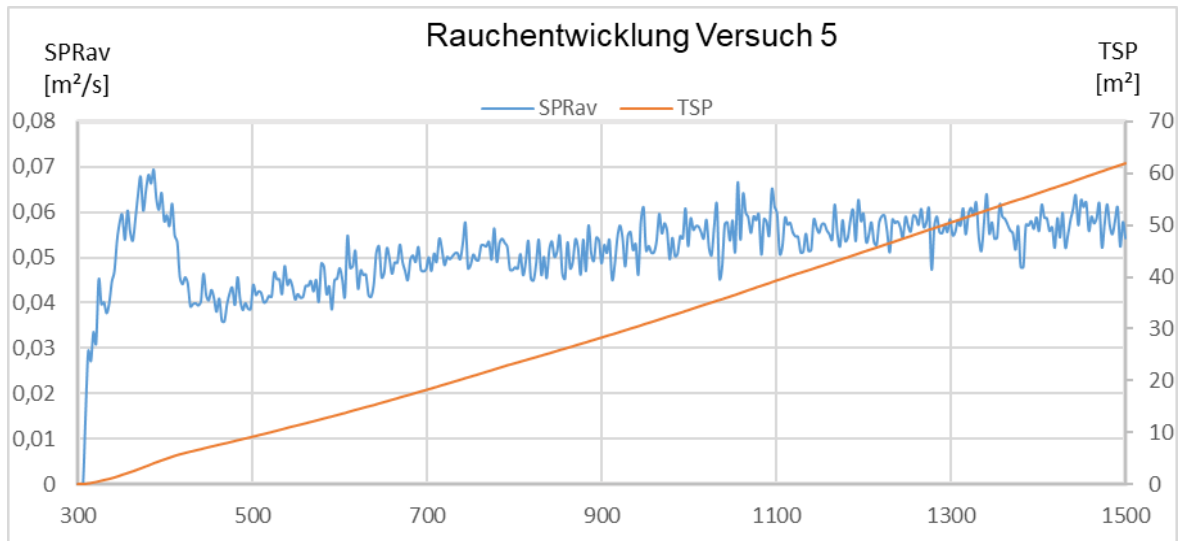
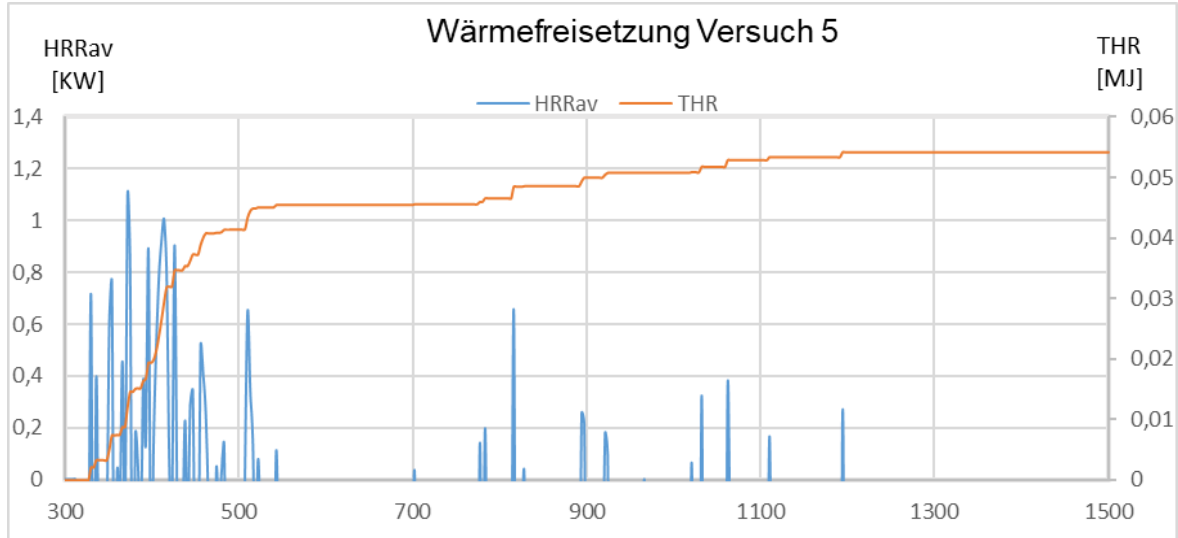


**Diagramme nach DIN EN 13823 (SBI): Versuch 4**

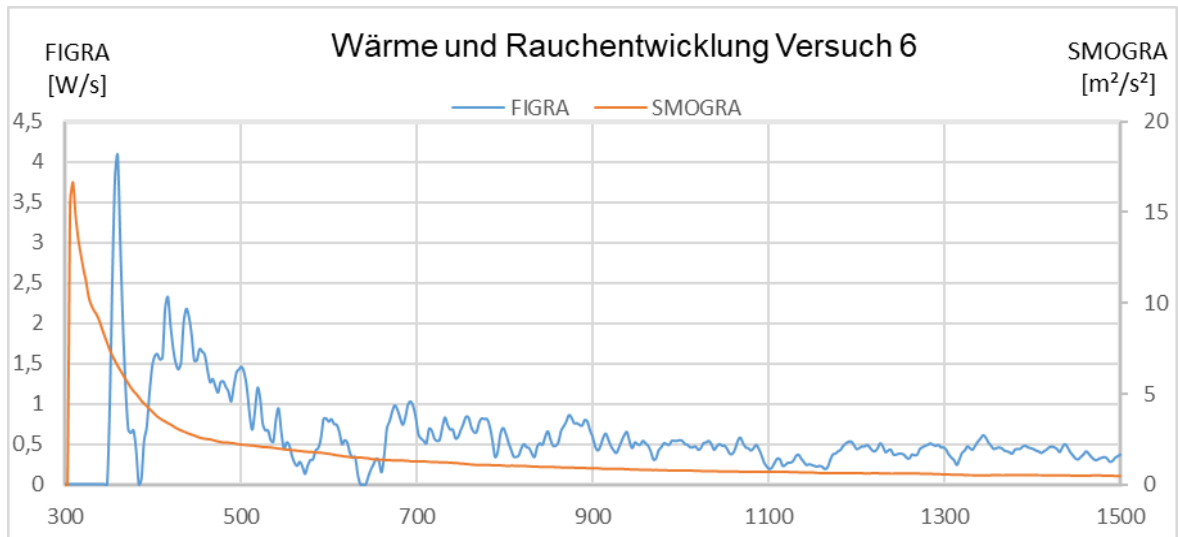
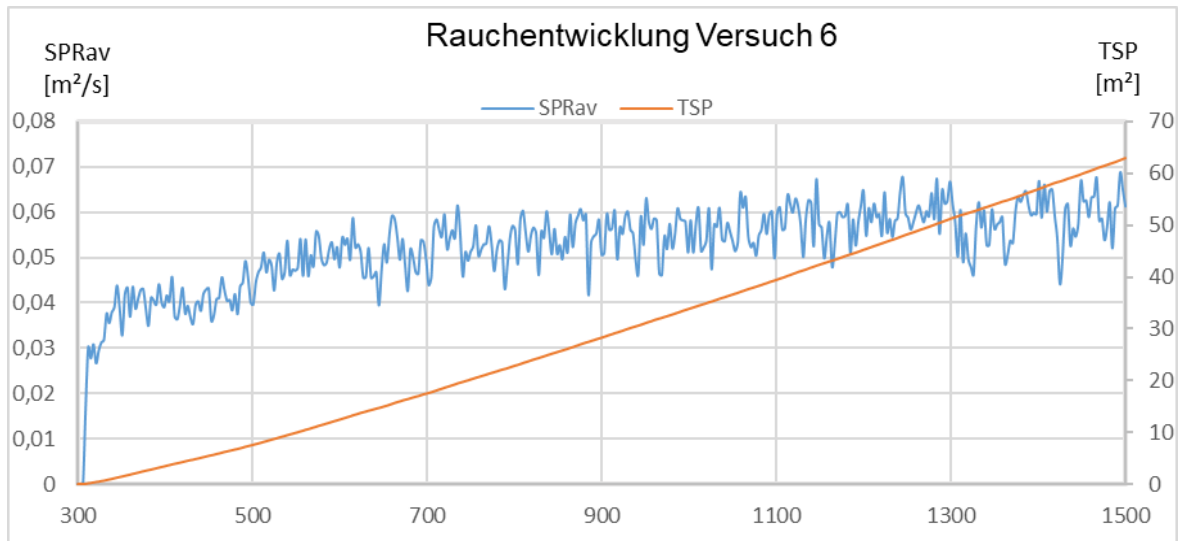
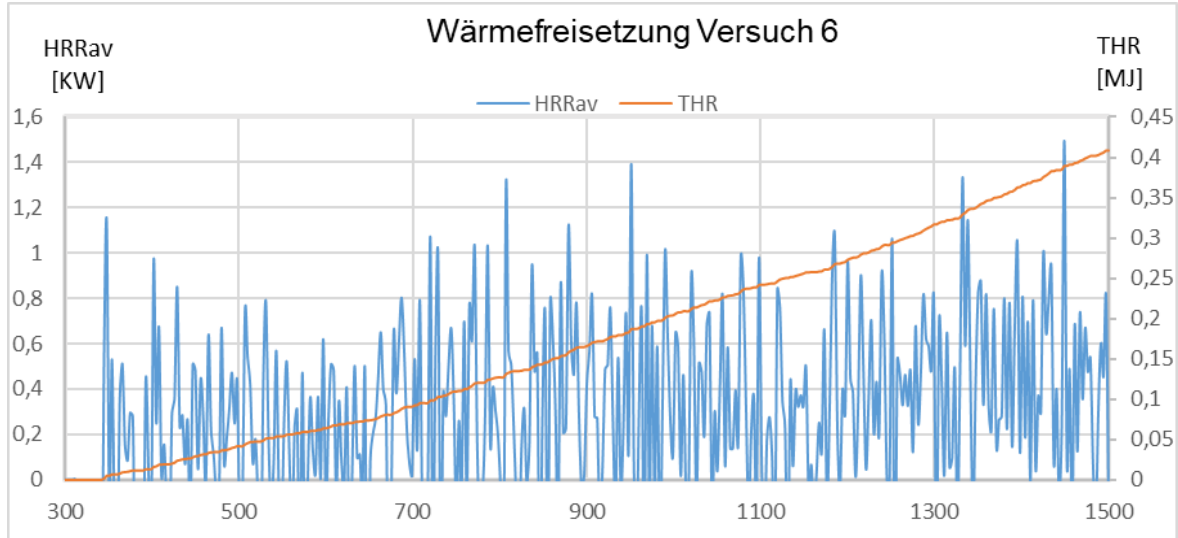




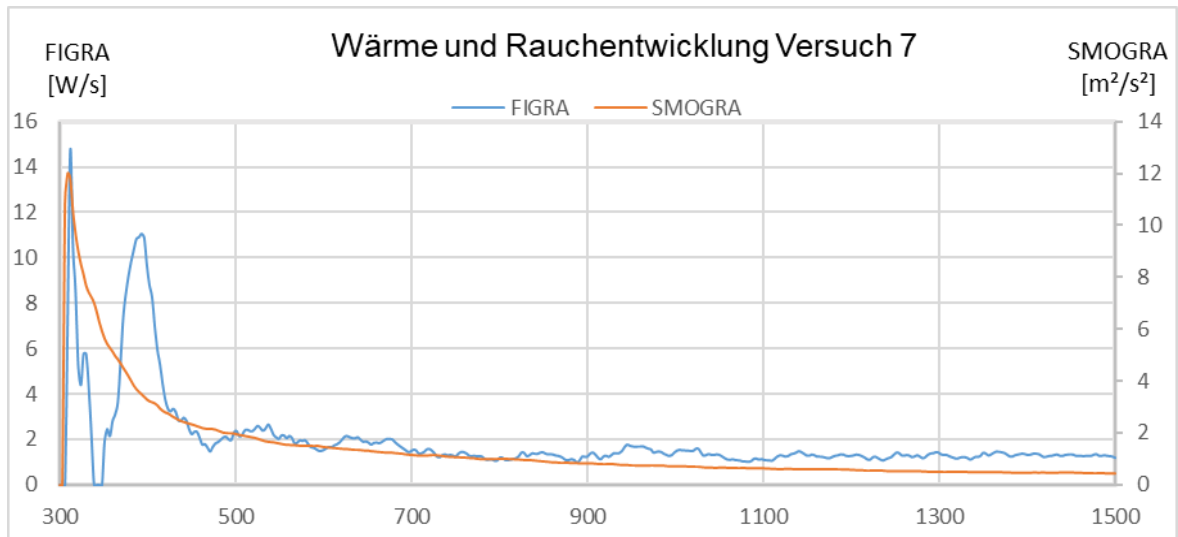
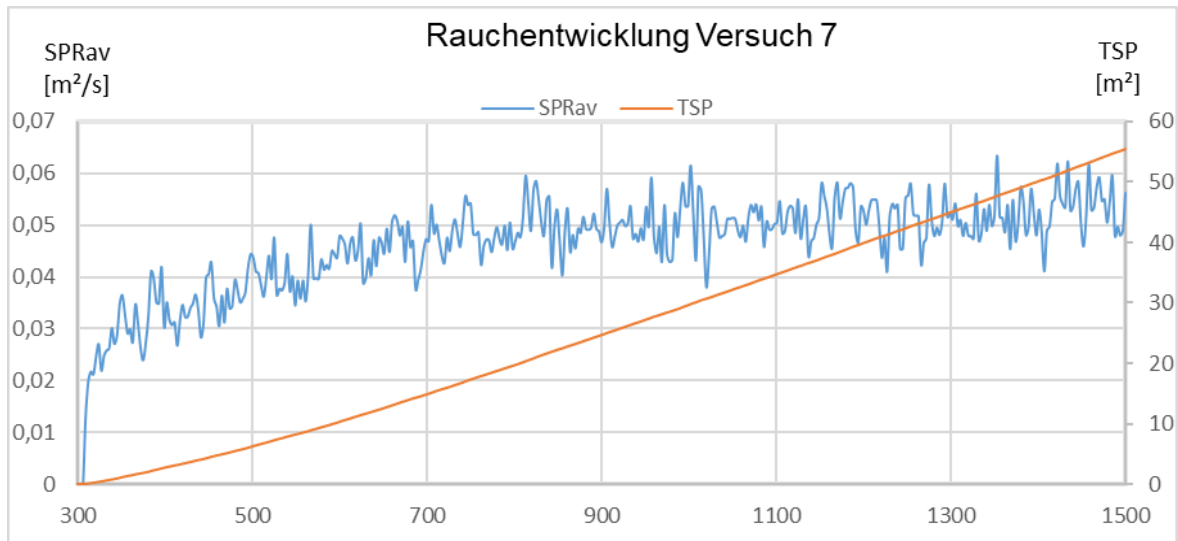
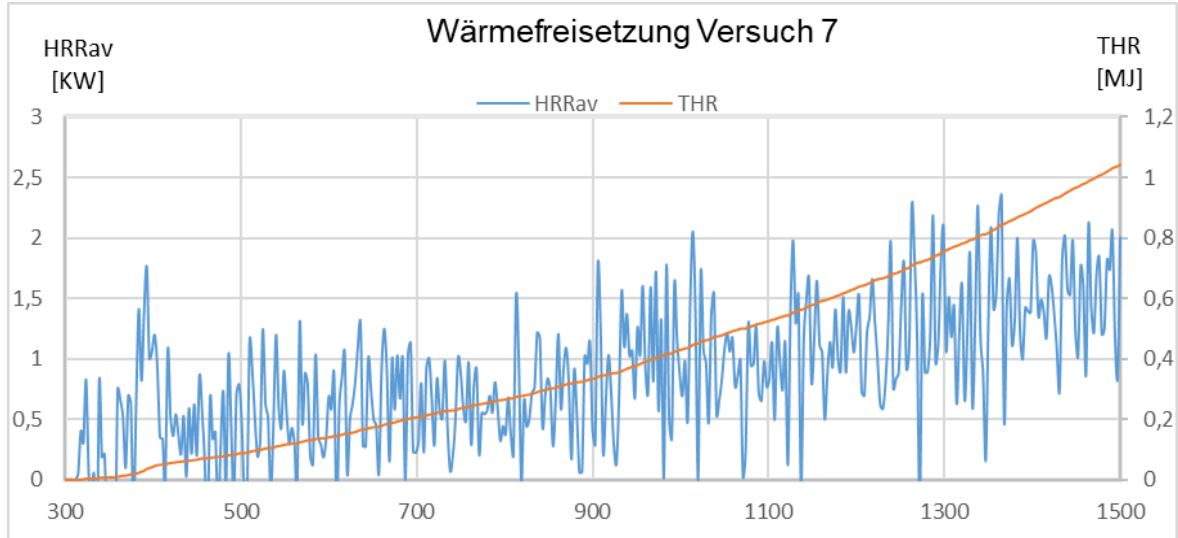
**Diagramme nach DIN EN 13823 (SBI): Versuch 5**



**Diagramme nach DIN EN 13823 (SBI): Versuch 6**



**Diagramme nach DIN EN 13823 (SBI): Versuch 7**



**Diagramme nach DIN EN 13823 (SBI): Versuch 8**

