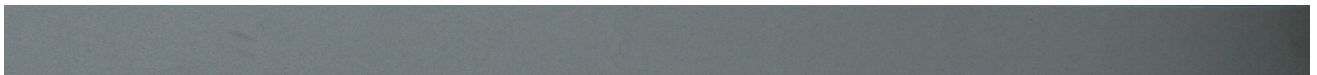




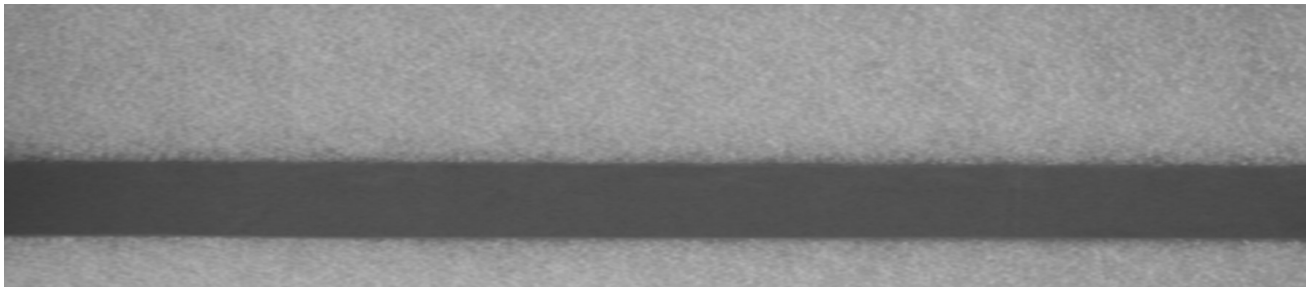
Treppenlager aus Sylomer

Produkteigenschaften:

- Streifenlager aus Sylomer mit hervorragender Trittschalldämmung. Beibehaltung der schwingungsdämpfenden Eigenschaften auch nach Jahrzehnten.
- Vier Lagertypen TLB-60, TLR-45, TLG-40, TLT-40 für unterschiedliche Treppengewichte.
- Einfache Dimensionierung, Verlegung und Auftragsabwicklung.
- Streifenlager für Fertigteiltreppen: Stärke 12,5mm, Breiten von 40-60mm, Länge 5m. Einfache Längenanpassung bei der Montage.



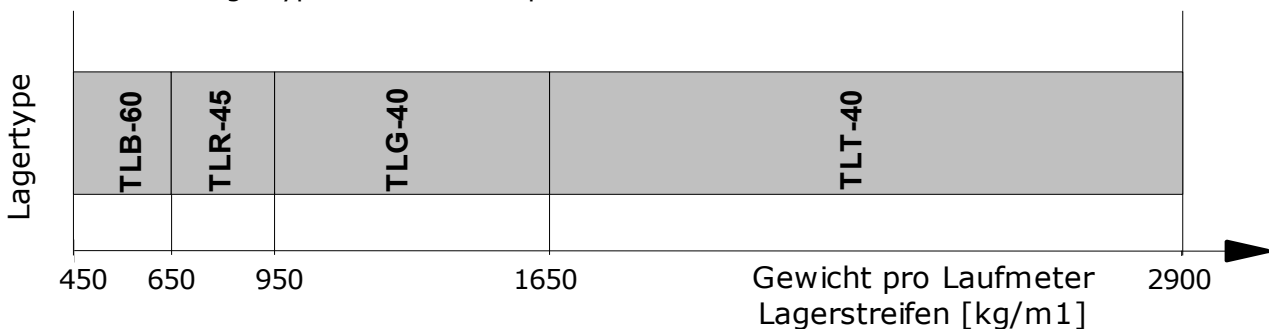
- Vollflächiges Lager für Ortbetontreppen: Stärke 12,5mm, Breiten von 170-190mm, Länge 5m. Einfache Längen- und Breitenanpassung bei der Montage.



Dimensionierung:

Ein Streifenlager oben und unten am Treppenlauf; Streifenlänge identisch mit Treppenbreite.

1. Gewicht pro Laufmeter = $\frac{\text{Treppengewicht} + \text{Verkehrslast}}{2 \cdot \text{Streifenlänge}}$ [kg/m¹]
2. Auswahl der Lagertype nach Gewicht pro Laufmeter:



Beispiel Dimensionierung:

- Auflagerlänge = Treppenbreite = 1,2m, Treppengewicht = 2500kg, Durchschnittliche Verkehrslast = 200kg¹
- Gewicht pro Laufmeter = $(2500+200) / (2 \cdot 1,2) = 1125 \text{ kg/m}^1$. Die richtige Lagertype ist TLG-40 mit einem zulässigen Gewichtsbereich von 950 bis 1650 kg.

Montage

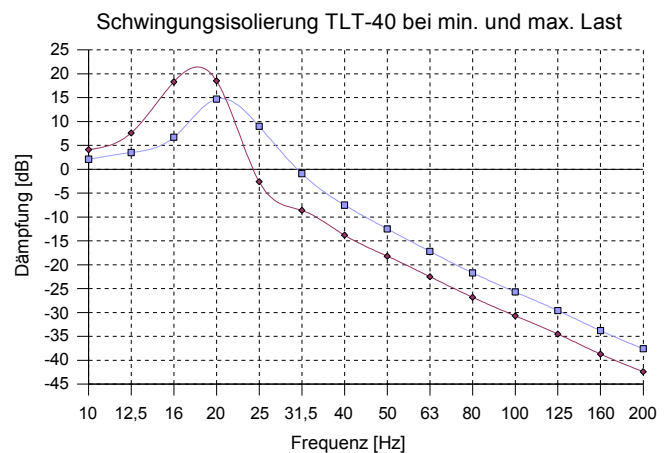
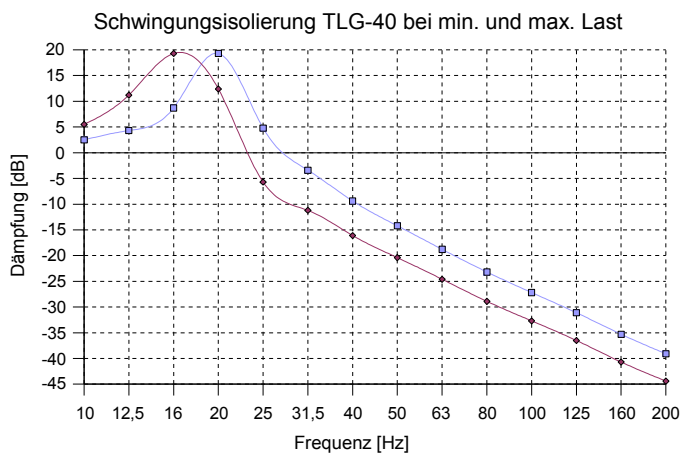
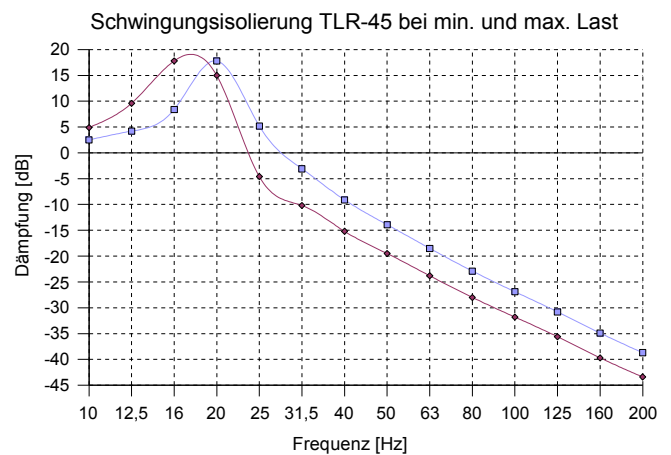
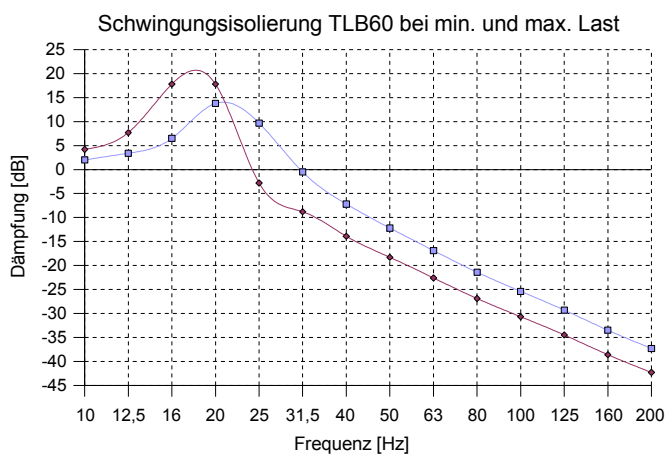
- Treppenlager mit dem Klebestreifen nach oben verlegen. Je ein Treppenlager über die gesamte Treppenbreite oben und unten am Treppenlauf.
- Überstehendes Material abschneiden.
- Bei der Montage sind Schallbrücken zu vermeiden. Vertikalfugen werden zusätzlich entkoppelt.
- Bei Absätzen breiter als Lagerbreite (17-19cm) wird ein zusätzlicher PE Streifen beigelegt und die entstehende Fuge mit einem Klebeband überklebt.

Technische Daten:

- 4 verschiedene Lagertypen mit unterschiedlichen Lastbereichen, niedriger Eigenfrequenz und hoher Schwingungsisolierung²:

Lagertyp	Lastbereich [kg/m1]	Einfederung [mm]		Eigenfrequenz [Hz]		Dämpfung [dB] bei 100Hz	
		min. Last	max. Last	min. Last	max. Last	min. Last	max. Last
TLB-60	450-650	0,64	1,02	21,9	16,1	25,4	30,7
TLR-45	650-950	0,74	1,23	20,2	15,1	26,9	31,8
TLG-40	950-1650	0,77	1,44	20	14,5	27,2	32,7
TLT-40	1650-2900	0,69	1,25	21,7	16,3	25,7	30,7

- Wirksamkeit der Schwingungsisolierung²:



¹ Wir empfehlen die Verwendung der durchschnittlichen, nicht der maximalen (für die Statik verwendete) Verkehrslast. Dh. in üblichen Fällen das Gewicht von 2-3 Personen (ca. 200kg) bezogen auf gesamte Treppe.

² Berechnet als Sylomer Streifenlager mit Getzner/Freqcalc. Einfederung des Materials beachten!